

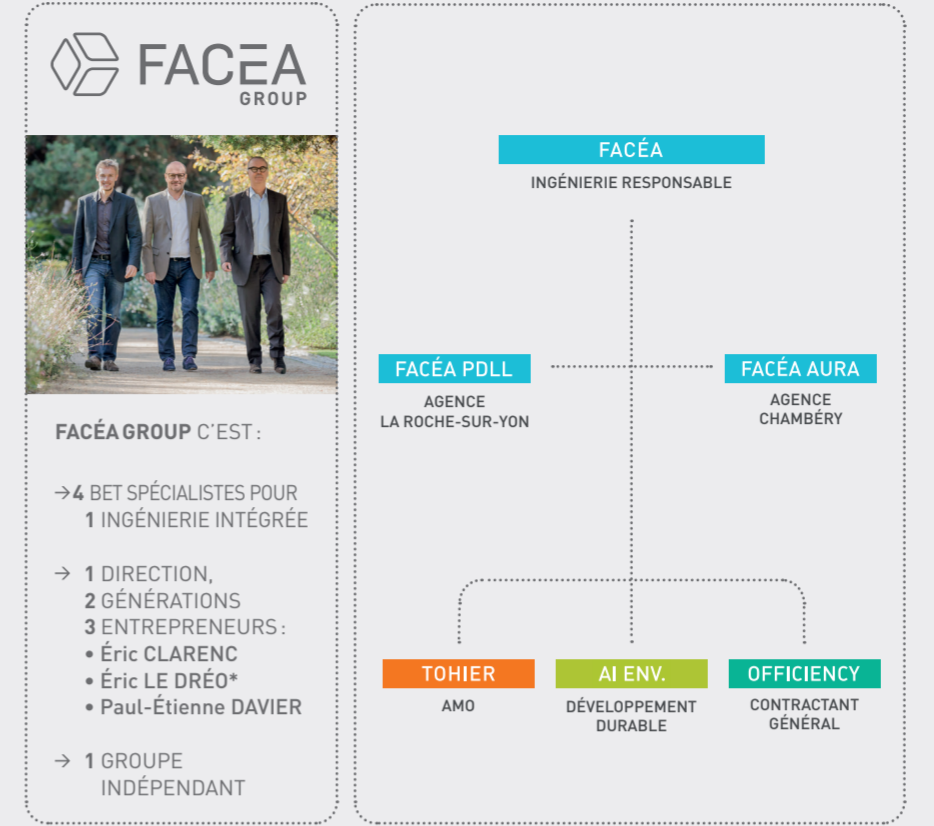


INGÉNIERIE RESPONSABLE

- OPC
- MOEX
- ACOUSTIQUE
- STRUCTURE
- THERMIQUE
- VRD
- ÉCONOMIE
- BIM
- COORDINATION SSI
- FLUIDES
- AMO
- DÉVELOPPEMENT DURABLE
- FORMATION
- R&D
- CONTRACTANT GÉNÉRAL



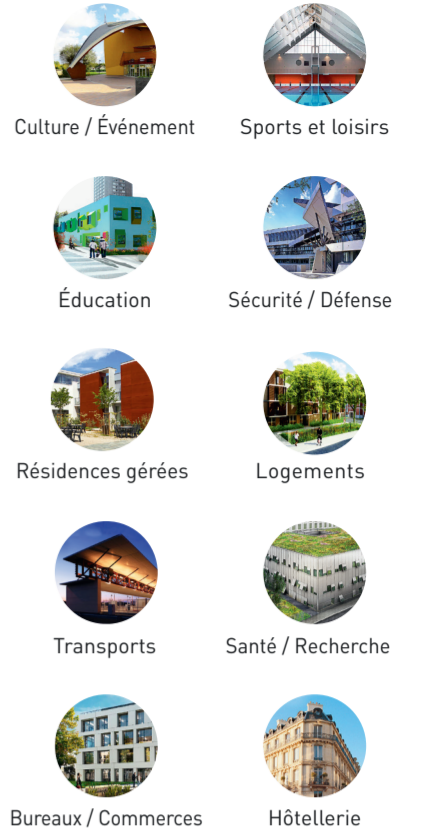
Un groupe, seize métiers



FACÉA GROUP C'EST :

- 4 BET SPÉCIALISTES POUR 1 INGÉNIERIE INTÉGRÉE
- 1 DIRECTION, 2 GÉNÉRATIONS, 3 ENTREPRENEURS :
 - Éric CLARENC
 - Éric LE DRÉO*
 - Paul-Étienne DAVIER
- 1 GROUPE INDÉPENDANT

Public / Privé : nos domaines d'activité



Faire, créer, PRODUIRE [latin, FACIO, FACIS, FACERE] **FACÉA GROUP** réunit seize métiers au sein de 4 sociétés, constituant ainsi une offre globale d'ingénierie et d'économie dans les domaines de la construction et du développement durable. **FACÉA GROUP** est une ingénierie proche de ses clients, attentive à la qualité des relations entre les différents intervenants d'un projet.

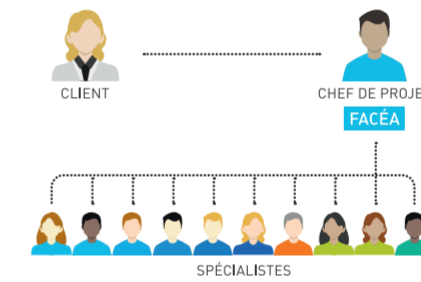


Une organisation flexible

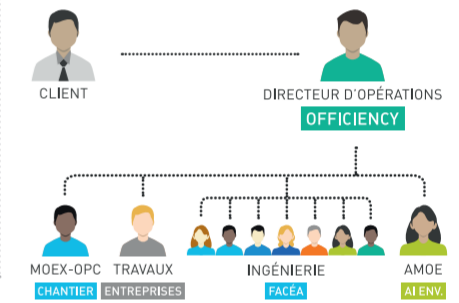
Soit vous traitez directement pour le service dont vous avez besoin
CONTRAT FILIALE SPÉCIALISÉE



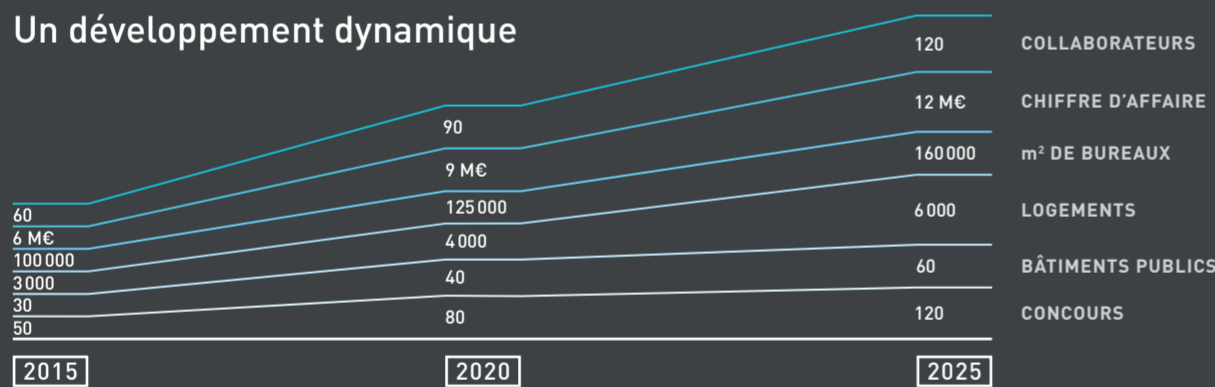
Soit vous souhaitez une direction de projet pour une gestion pluridisciplinaire
CONTRAT FACÉA



Soit vous traitez pour l'offre complète dont vous avez besoin (MOE + TRAVAUX + AMOE)
CONTRAT CONTRACTANT GÉNÉRAL



Un développement dynamique



Ce que nous sommes

- 1 ENGAGÉS**
conseil pour nos clients, objectifs et libres, ouverts à l'autre, au travail collaboratif
- 2 RÉACTIFS**
réactifs dans les actions et les décisions, simples dans les modes de fonctionnement
- 3 INNOVANTS**
ingénieurs dans notre conception, curieux dans notre développement
- 4 RIGoureux**
précis dans notre approche, logiques dans la gestion du projet
- 5 ENTHOUSIASTES**
heureux de construire, de partager et d'apprendre encore
- 6 AGILES**
agiles dans les raisonnements, avec les outils, les méthodes

Transition énergétique

La transition énergétique une solution de développement durable pour l'aménagement de nos territoires. **FACÉA GROUP** vous accompagne pour des missions d'Assistance à Maîtrise d'Ouvrage et de Maîtrise d'Œuvre.

- Maîtriser**
l'impact du bâtiment sur l'environnement et l'efficacité économique du projet
- Préserver**
les ressources naturelles en optimisant les usages
- Créer**
un environnement confortable et sain pour les utilisateurs

CERTIFICATIONS ENVIRONNEMENTALES



BIM

Les outils et la démarche BIM sont intégrés aux méthodes de **FACÉA GROUP**.

- 1 BIM manager**
Master Ponts - Paris Tech - ESTP
- 4 métiers intégrés BIM**
structure, fluides, thermique et économie
- 4 projets BIM marquants**
Les tours Pascal, 52 Champs-Élysées (ancien Virgin Megastore), Saint-Mandé (ancien site IGN), La Chapelle Internationale
- 100 000 m² déjà modélisés BIM**
sur le logiciel Revit®, Archicad®



Smart building

Des bâtiments connectés pour de nouveaux services et une meilleure gestion.

- Améliorer le confort des usagers**
en fournissant des services personnalisés, interfacés avec des applications mobiles
- Optimiser les usages**
en pilotant le renouvellement de l'air, la climatisation, le chauffage, l'éclairage, les ascenseurs, les occultations
- Suivre les consommations**
pour contrôler très finement l'impact énergétique des différents équipements



FACÉA GROUP
1, place Jean-Baptiste Clément CS 20041
93192 Noisy-le-Grand CEDEX
+33 (0)1 49 74 12 68
facea@faceagroup.com

AGENCE LA ROCHE-SUR-YON
FACÉA PDLL
3, rue Victor Hugo
85000 La Roche-sur-Yon
+33 (0)2 51 08 99 00

AGENCE CHAMBÉRY
FACÉA AURA
89, rue Sommeiller
73000 Chambéry
+33 (0)6 83 91 08 67

www.faceagroup.com • in
member of L'INGÉNIEUR QUALIFIÉ